



EVROPSKÁ UNIE
Evropské strukturální a investiční fondy
Operační program Výzkum, vývoj a vzdělávání



MINISTERSTVO ŠKOLSTVÍ,
MLÁDEŽE A TĚLOVÝCHOVY

Projekt Místní akční plán III rozvoje vzdělávání III v území ORP PLZEŇ

Reg. č.: CZ.02.3.68/0.00.0/20_082/0019949

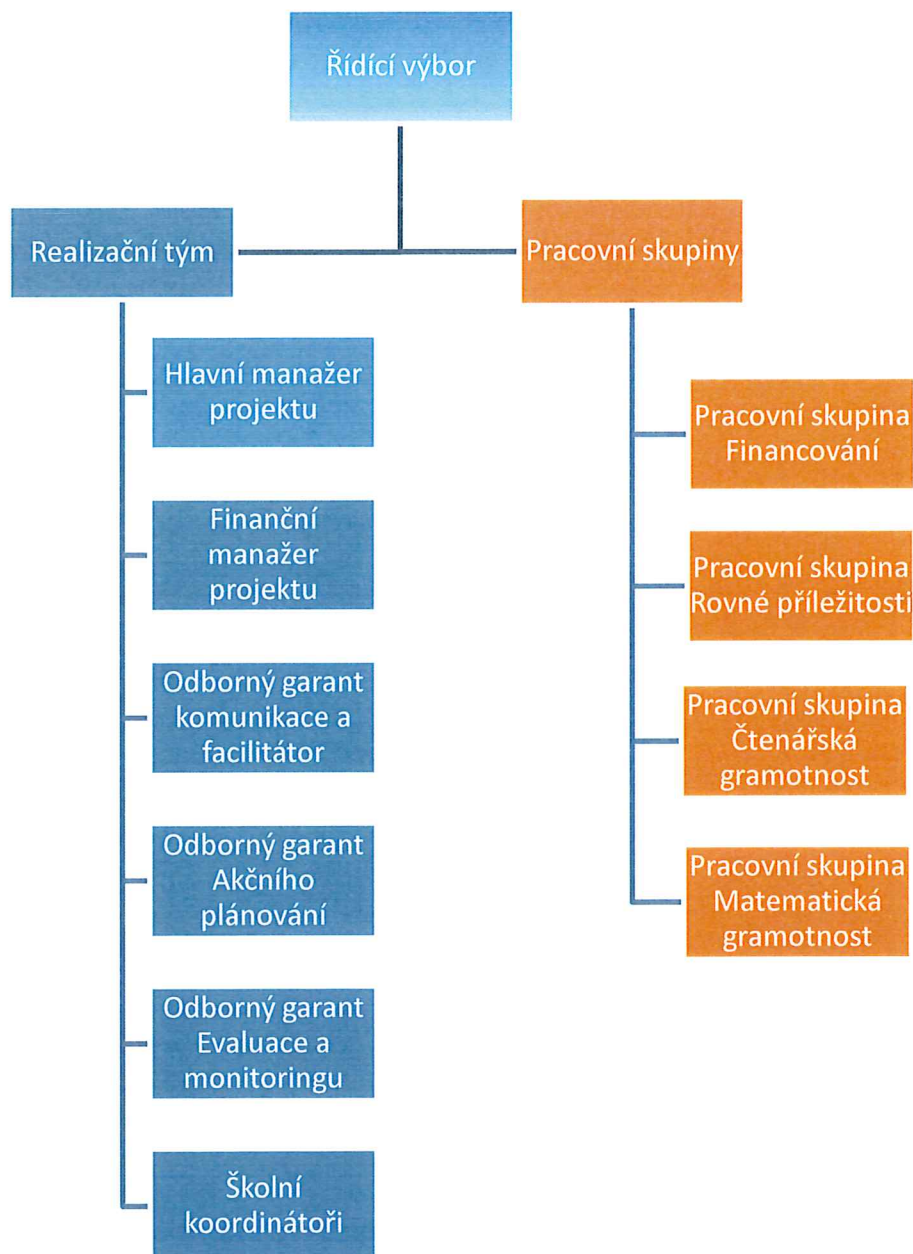
Organizační struktura

Na počátku realizace projektu došlo k aktualizaci složení Řídícího výboru MAP (ŘV MAP), dále pak k aktualizaci organizační struktury. Organizační struktura zahrnuje realizační tým RT MAP, Řídící výbor RV MAP a pracovní skupiny PS.

Popis struktury MAP

Na počátku realizace projektu došlo k aktualizaci složení Řídícího výboru MAP (ŘV MAP), dále pak k aktualizaci organizační struktury (organizační struktura zahrnuje RT MAP, ŘV MAP a PS).

Organizační struktura týmu MAP III je znázorněna na následujícím obrázku.



Realizační tým zajišťuje:

- Podporu činnosti Řídícího výboru a pracovních skupin
- Aktualizaci dokumentace MAP
- Zpracování a průběžný monitoring systému komunikace, realizace povinných aktivit, evaluace
- Podporu škol v plánování
- Facilitaci v území
- Zajištění a organizace aktivit procesu MAP
- Přenos výstupů mezi jednotlivými články organizační struktury

Pracovní skupina pro financování

- Plánování nákladů a identifikace finančních zdrojů pro realizaci naplánovaných aktivit
- Aktivní podíl na procesu společného plánování v území a aktualizace dokumentace MAP

Pracovní skupina pro rozvoj čtenářské gramotnosti a k rozvoji potenciálu každého žáka

- Výměna zkušeností a odborných znalostí o metodách, pomůckách a postupech, které vedou k rozvoji ČG a potenciálu každého žáka
- Aktivní podíl na procesu společného plánování v území a aktualizace dokumentace MAP

Pracovní skupina pro rozvoj matematické gramotnosti a k rozvoji potenciálu každého žáka

- Výměna zkušeností a odborných znalostí o metodách, pomůckách a postupech, které vedou k rozvoji MG a potenciálu každého žáka
- Aktivní podíl na procesu společného plánování v území a aktualizace dokumentace MAP

Pracovní skupina pro rovné příležitosti

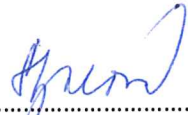
- Vzájemné vzdělávání, přenos zkušeností a informací a odborné diskuze o problematice nastavení rovných příležitostí a selektivnosti vzdělávacího systému a uvnitř škol
- Aktivní podíl na procesu společného plánování v území a aktualizace dokumentace MAP z pohledu zásad rovných příležitostí

Souhrnná tabulka pracovních orgánů

Pracovní orgán	Odpovědná osoba	Složení	Četnost setkávání
Řídící výbor	Předseda Řídícího výboru	Předseda a místopředseda ŘV, členové ŘV	Minimálně 2x ročně
Realizační tým	Hlavní manažer projektu	Hlavní manažer projektu Odborný garant evaluace a monitoringu Odborný garant komunikace a facilitátor Odborný garant akčního plánování Finanční manažer	Minimálně 1x měsíčně
Pracovní skupiny	Garant PS	Garant PS 4 členové PS	4x ročně
Koordinátoři škol	Hlavní manažer projektu	Koordinátoři škol	3x projekt

Nedílnou součástí tohoto dokumentu je tabulka s konkrétním obsazením Řídícího výboru a pracovních skupin.

Schváleno ŘV MAP III v Plzni dne 24. listopadu 2021


.....
Mgr. Hana Stýblová
místopředsedkyně ŘV MAP III